

Dokumentierte praktische Arbeit für Folgekurs

ÜK 3

Bankkurs 2

Fragment

Handoberfräse-Übung mit Lamello- und Clamex-Verbindungen

Auftrag

Herstellung und Dokumentation eines Fragmentes als Hausaufgabe für den nächsten Kurs.
 Das Fragment und die Lerndokumentation dient der Bewertung des Punktes 2.3 üK-Lerndokumentation des Kompetenznachweises EFZ ÜK 4 Maschinenkurs 1.

Informationen

- Abgabetermin:** **1. Kurstag ÜK 4 Maschinenkurs 1, 07:30 Uhr**
- Unterlagen:** Auftragsblatt
 Kontrollblatt
 Werkzeichnung Mst. 1:2, Fragment
 Bewertungsschema
- Vorgaben Reissarbeit:** Reissen für die Bearbeitung mit der Nutfräsmaschine und der Handoberfräse
- Vorgaben Bearbeitung praktische Arbeit:** Bank: Reissen
 Stationäre Masch.: Materialzuschnitt, Gehrungen schneiden (Tischkreissäge)
 Nutfräsmaschine: Lamello-Verbindungen und Clamex-Verbindungen fräsen
 Handoberfräse: Falzbearbeitung, Taschenbearbeitung
 Langlochbohrm.: Dübelverbindung
 Ständerbohrm.: Dübelverbindung
- Vorgaben Lerndokumentation:** Einleitung: Beschreibung Auftrag (Was, Wann, Wo)
 Hauptteil: Dokumentation der Reissarbeit
 Gehrungen schneiden an der Tischkreissäge
 Bearbeitung mit der Nutfräsmaschine / Handoberfräse
 Bearbeitung der Dübelverbindung
 Unterstützende Skizzen und Fotos integrieren
 Merksatz: Beschreibung Besonderheiten / Stolpersteine / Gelerntes

Vorgehen

Ungefähre Richtzeit

- | | | |
|----|--|----------------------------------|
| 1. | Materialzuschnitt laut Werkstoffliste | 45 Min. (inkl. Gehrungsschnitte) |
| 2. | Reissen | 30 Min. |
| 3. | Bearbeitungen gemäss "Vorgaben praktische Arbeit" | 60 - 90 Min. |
| 4. | Erstellen einer Lerndokumentation gemäss "Vorgaben zur Lerndokumentation" | |
| 5. | Abgabe (Fragment und Lerndokumentation inkl. Foto der Reissarbeit in Papierform) | |

Werkstoffliste

Nr.	Bestandteil	Holzart	Stk.	Länge	Breite	Dicke	Ausführungsvermerke
1.1	Platte	Weichholz	1	250	130	19	
1.2	Platte	Weichholz	1	250	100	19	
1.3	Platte	Spa/bes	1	250	160	19	
1.4	Platte	Spa/bes	1	250	100	19	
1.5	Verbinder	div.					Lamello 20 (2Stk.), Clamex P-14 (4Stk.), Dübel (3Stk.)

Kontrollblatt zur dokumentierten praktischen Arbeit

1

ÜK 3

Bankkurs 2

Fragment

Handoberfräse-Übung mit Lamello- und Clamex-Verbindungen

1. Nach dem Erhalt der Vertiefungsaufgabe im ÜK hat der Lernende die Pflicht, diese mit seinem Ausbilder zu besprechen.
2. Der Ausbilder bestätigt seine Einsichtnahme in die Aufgabe mit seiner Unterschrift.
3. Ist die Arbeit fertig, muss der Lernende diese dem Ausbilder zeigen.
4. Der Ausbilder kontrolliert das Ergebnis gemäss den Angaben des Planes und bestätigt seine Einsicht mit seiner Unterschrift und einer kurzen Bemerkung zum Endergebnis.
5. Das Kontrollblatt muss mit der Vertiefungsaufgabe am **ersten Kurstag** mitgebracht werden.

Fehlen beim Kontrollblatt der Stempel des Betriebs, die Unterschriften des Ausbilders oder die Bemerkung des Ausbilders zum Endergebnis wird die Vertiefungsaufgabe als **nicht vollständig ausgeführt** bewertet.

	Datum	Unterschrift / Stempel AZO	Unterschrift Lernende
--	-------	----------------------------	-----------------------

Praktische Arbeit im ÜK mit Kursleiter besprochen

			
--	--	---	--

	Datum	Unterschrift / Stempel Ausbilder	Unterschrift Lernende
--	-------	----------------------------------	-----------------------

Praktische Arbeit mit Ausbilder vorgängig besprochen

--	--	--	--

	Datum	Unterschrift / Stempel Ausbilder	Unterschrift Lernende
--	-------	----------------------------------	-----------------------

Einsicht der Praktischen Arbeit inkl. Bemerkung Ausbilder

--	--	--	--

Bemerkung Ausbilder zum Endergebnis (erforderlich)

Dokumentierte praktische Arbeit für Folgekurs

Bewertung

1

ÜK 3

Bankkurs 2

Fragment

Handoberfräse-Übung mit Lamello- und Clamex-Verbindungen

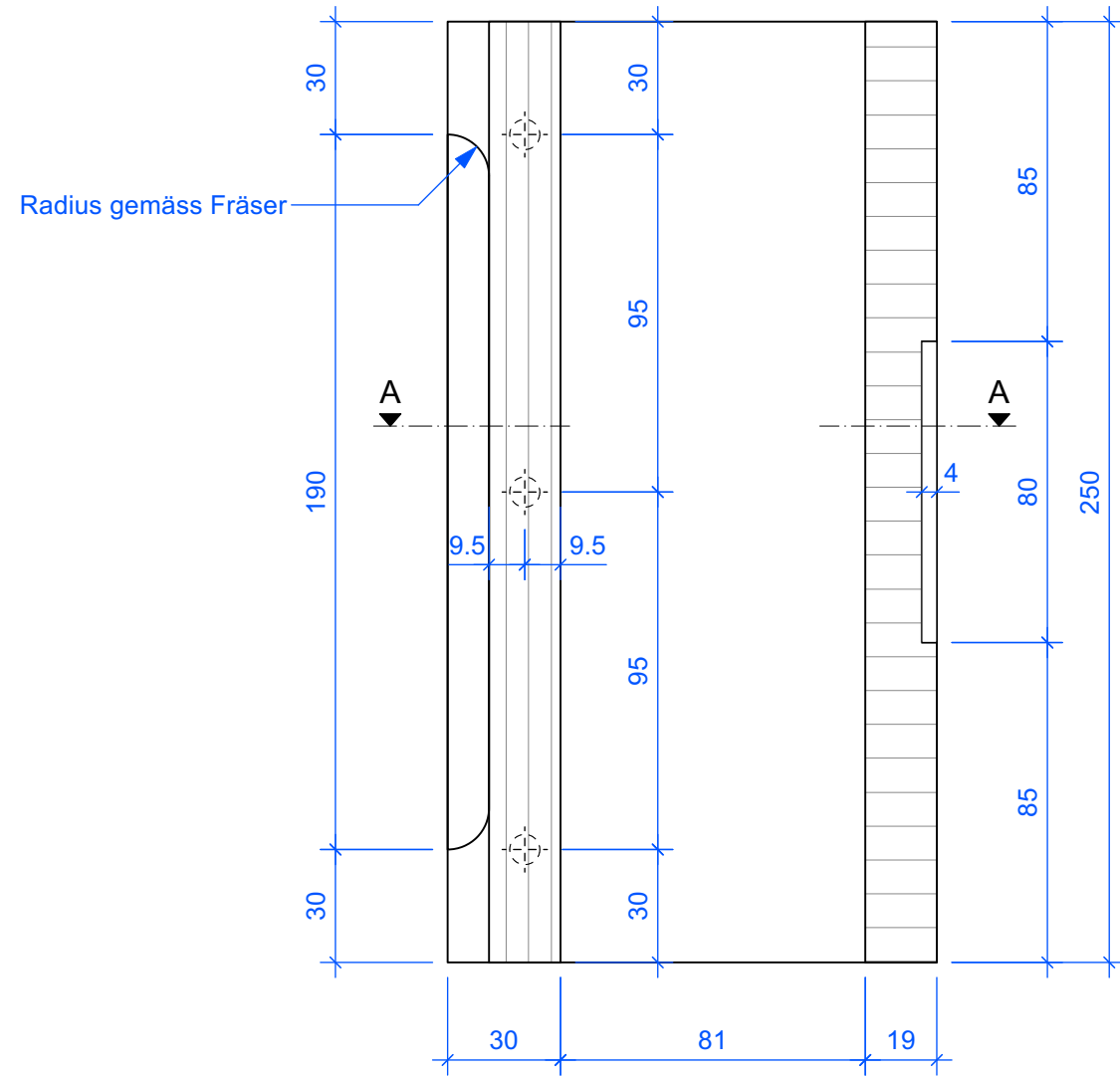
Name:

		Max. Pkt.	Err. Pkt.	Bemerkung
Reissen				
1.	Genauigkeit Falzabsetzung (+/- 0.5mm)	2		
2.	Position Tasche (+/- 0.5mm)	2		
3.	Reissymbole (gem. Foto in Dokumentation)	2		
Total	Reissen	6	0	
Fragment				
1.	Bündigkeit Dübelverbindung mit Falz, Bündigkeit Eckverbindung Clamex	4		
2.	Genauigkeit Gehrungsverbindung Clamex, Genauigkeit Lamelloverbindung	4		
3.	Sauberkeit Falzbearbeitung (Ausrisse, Wellen)	2		
4.	Sauberkeit Taschenfräsung (Wellen, Eckausbildung)	4		
Total	Fragment	14	0	
Lerndokumentation				
1.	Einleitung	Vorhanden und kohärent	2	
2.	Hauptteil	Arbeitsvorgang Reissen verständlich beschrieben	4	
		Arbeitsvorgang Bearbeitung verständlich beschrieben	4	
		Skizzen kohärent zum Text	2	
3.	Merksatz	Vorhanden und persönlich	2	
4.	Vollständigkeit, Darstellung, Sauberkeit, Unterschrift Ausbildner Kontrollblatt		2	
Total	Lerndokumentation		16	0
Total Punkte		36	0	

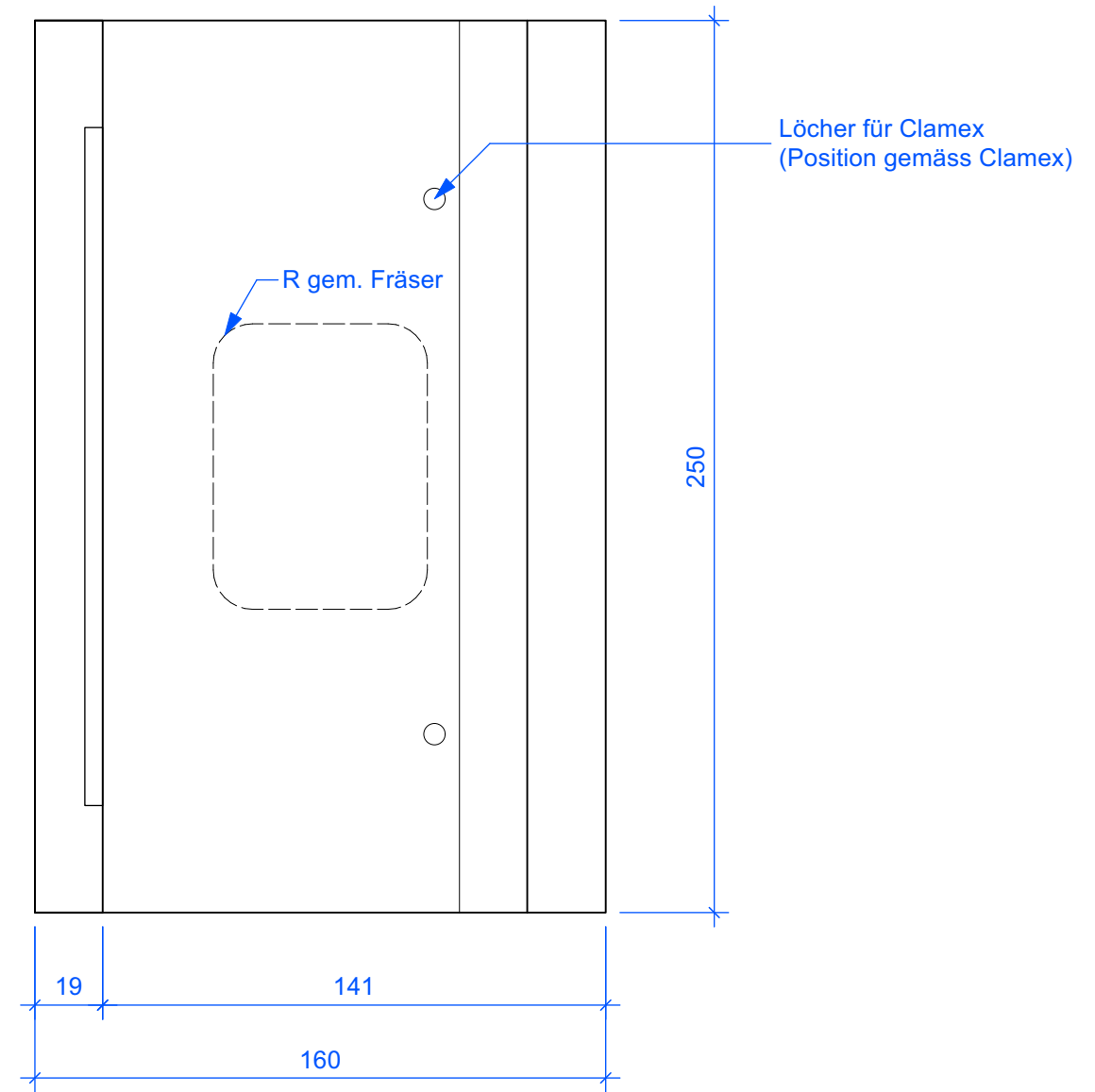
Total Punkte auf 6 Punkte Raster Kompetenznachweis 2.3

0.0

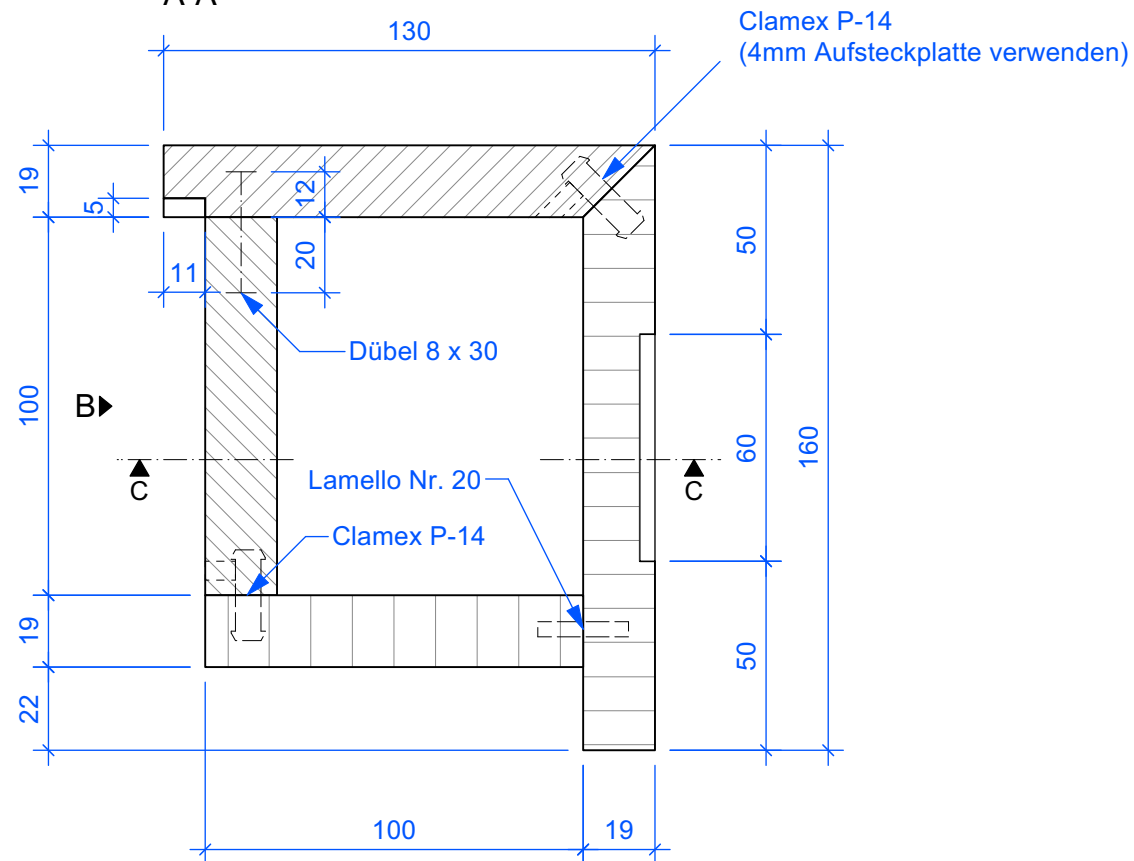
C-C



Ansicht B



A-A



Fragment			
Ausbildungszentrum Schreiner - AZO	Mst:	1:2	Auftrag Nr:
Vertiefungsarbeit ÜK 3	Dat:	1.2.2023	gez: ha